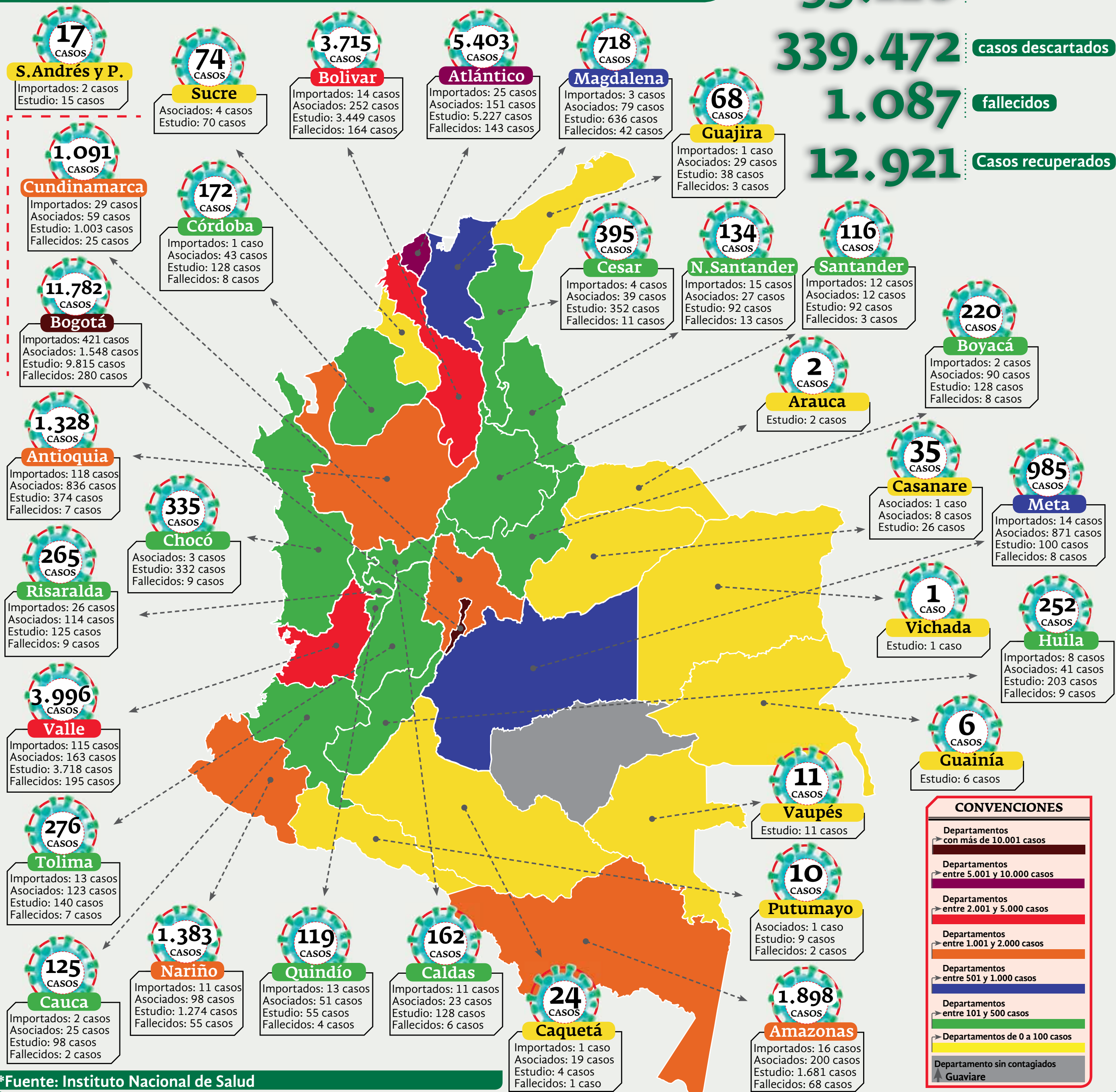


# Covid-19 en Colombia

(Actualizado 4 de junio de 2020)

**35.120** casos confirmados  
**339.472** casos descartados  
**1.087** fallecidos  
**12.921** Casos recuperados



**CONVENCIONES**

- Departamentos con más de 10.001 casos
- Departamentos entre 5.001 y 10.000 casos
- Departamentos entre 2.001 y 5.000 casos
- Departamentos entre 1.001 y 2.000 casos
- Departamentos entre 501 y 1.000 casos
- Departamentos entre 101 y 500 casos
- Departamentos de 0 a 100 casos
- Departamento sin contagiados
- Guaviare

\*Fuente: Instituto Nacional de Salud