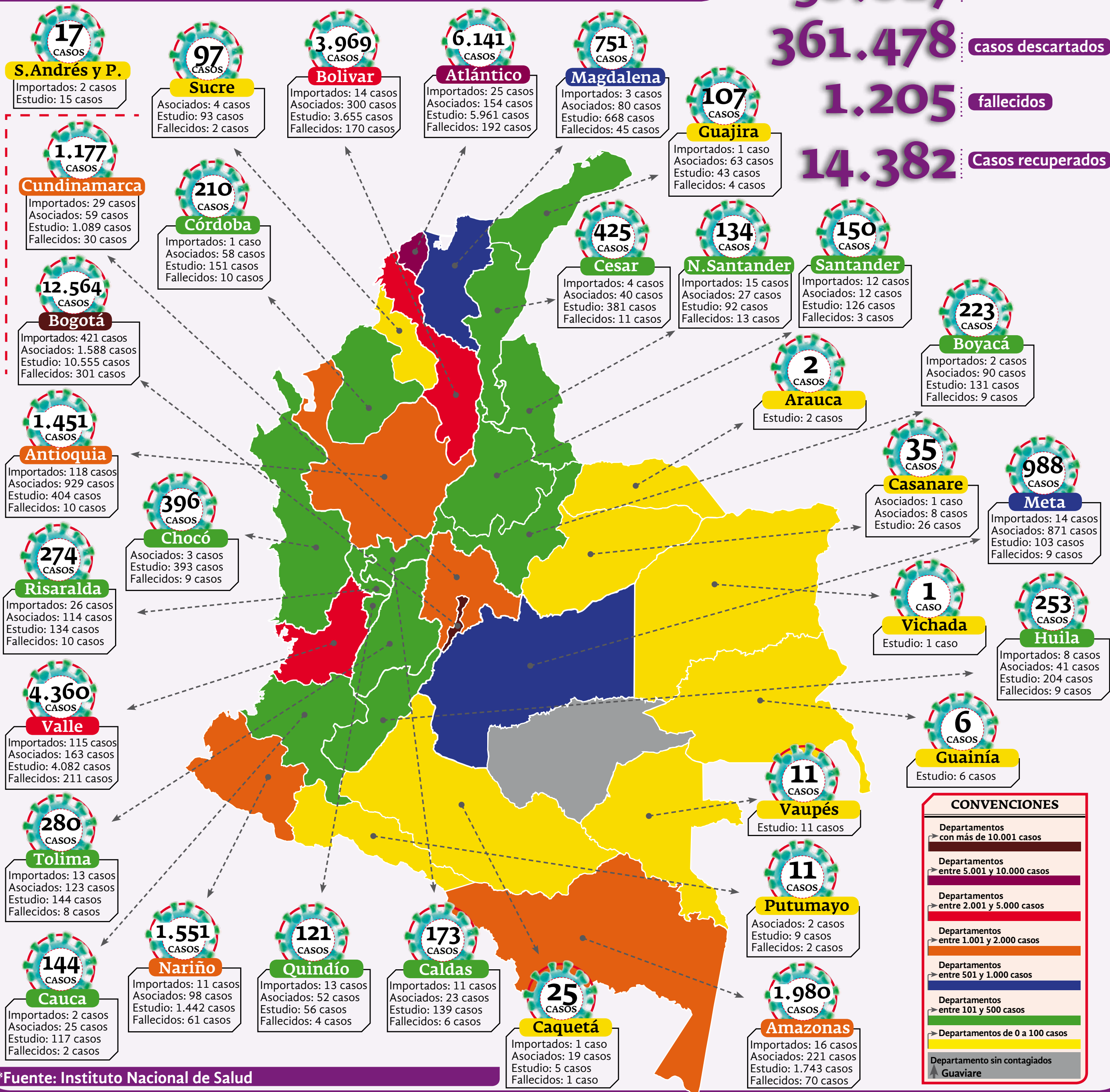


Covid-19 en Colombia

(Actualizado 6 de junio de 2020)

38.027 casos confirmados
361.478 casos descartados
1.205 fallecidos
14.382 Casos recuperados



CONVENCIONES	
Departamentos con más de 10.001 casos	[Color: Marrón]
Departamentos entre 5.001 y 10.000 casos	[Color: Púrpura]
Departamentos entre 2.001 y 5.000 casos	[Color: Rojo]
Departamentos entre 1.001 y 2.000 casos	[Color: Naranja]
Departamentos entre 501 y 1.000 casos	[Color: Azul]
Departamentos entre 101 y 500 casos	[Color: Verde]
Departamentos de 0 a 100 casos	[Color: Amarillo]
Departamento sin contagiados	[Color: Gris]
Guaviare	[Color: Gris]

*Fuente: Instituto Nacional de Salud