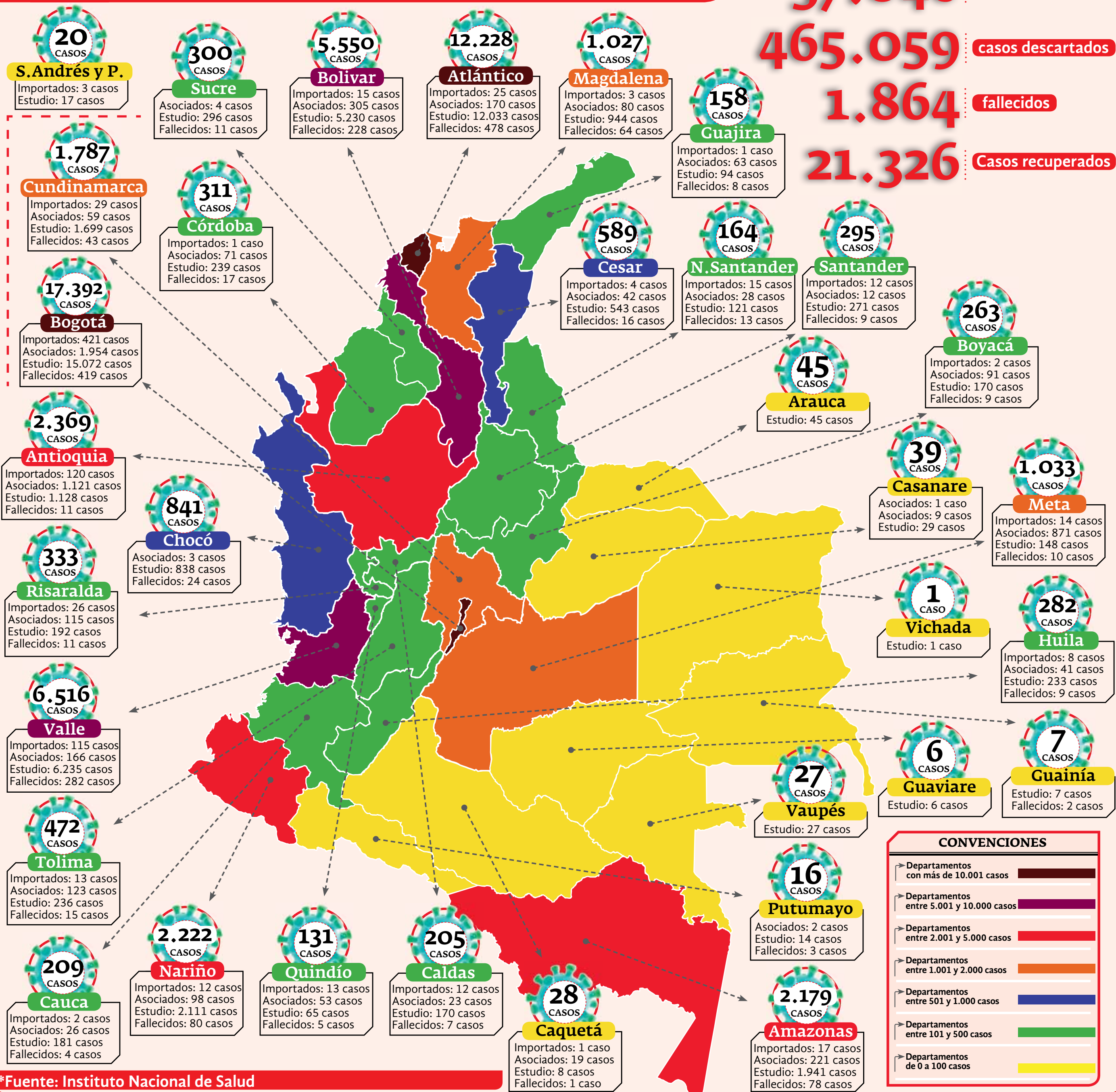


Covid-19 en Colombia (Actualizado 17 de junio de 2020)

57.046 casos confirmados
465.059 casos descartados
1.864 fallecidos
21.326 Casos recuperados



CONVENCIONES	
Departamentos con más de 10.001 casos	[Color: Dark Red]
Departamentos entre 5.001 y 10.000 casos	[Color: Purple]
Departamentos entre 2.001 y 5.000 casos	[Color: Red]
Departamentos entre 1.001 y 2.000 casos	[Color: Orange]
Departamentos entre 501 y 1.000 casos	[Color: Blue]
Departamentos entre 101 y 500 casos	[Color: Green]
Departamentos de 0 a 100 casos	[Color: Yellow]

*Fuente: Instituto Nacional de Salud