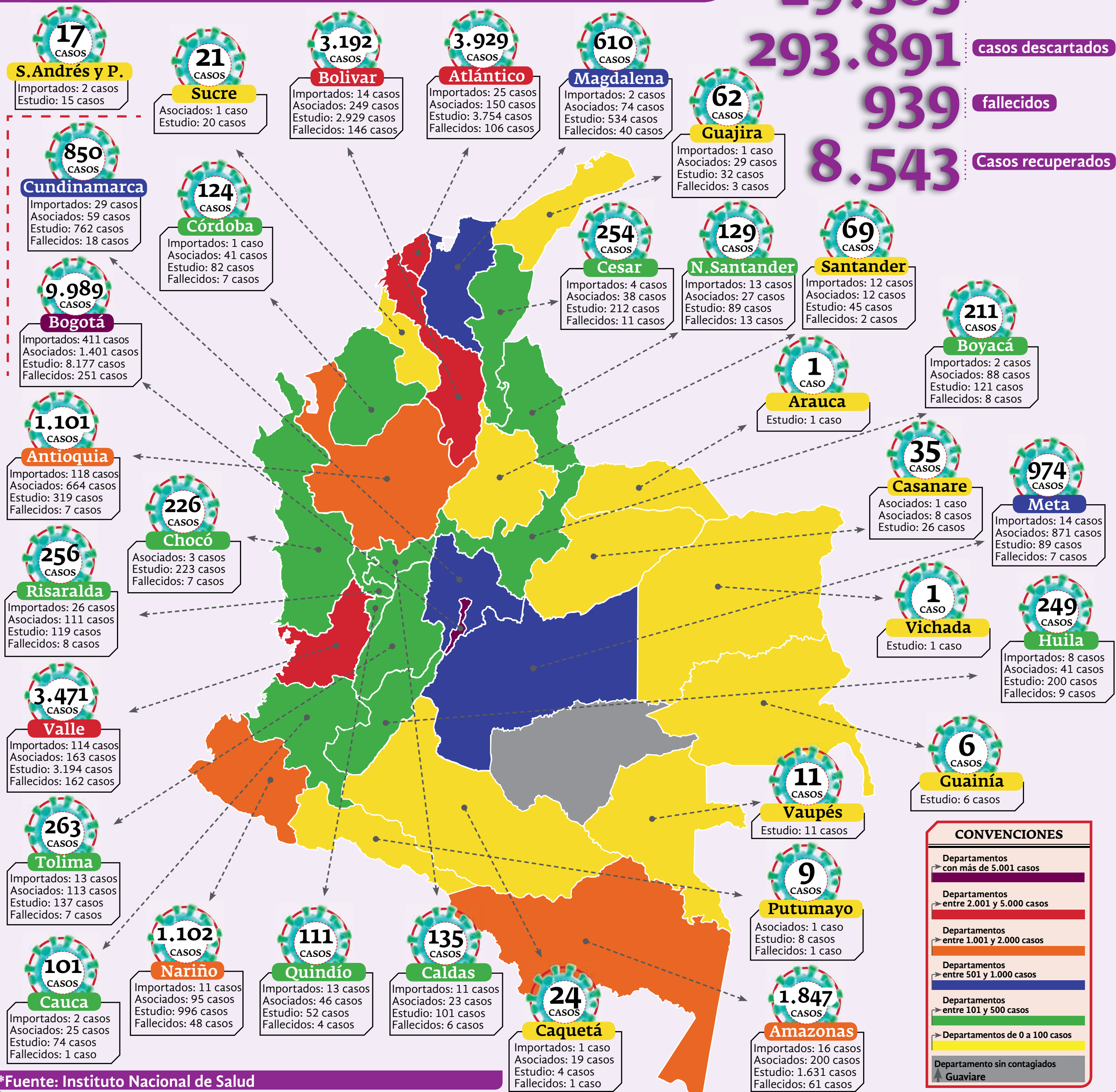


# Covid-19 en Colombia (Actualizado 31 de mayo de 2020)

**29.383** casos confirmados  
**293.891** casos descartados  
**939** fallecidos  
**8.543** Casos recuperados



CONVENCIONES	
Departamentos con más de 5.001 casos	[Color: Gris]
Departamentos entre 2.001 y 5.000 casos	[Color: Naranja]
Departamentos entre 1.001 y 2.000 casos	[Color: Verde]
Departamentos entre 501 y 1.000 casos	[Color: Azul]
Departamentos entre 101 y 500 casos	[Color: Rojo]
Departamentos de 0 a 100 casos	[Color: Amarillo]
Departamento sin contagiados	[Color: Blanco]
Guaviare	[Color: Gris]

\*Fuente: Instituto Nacional de Salud